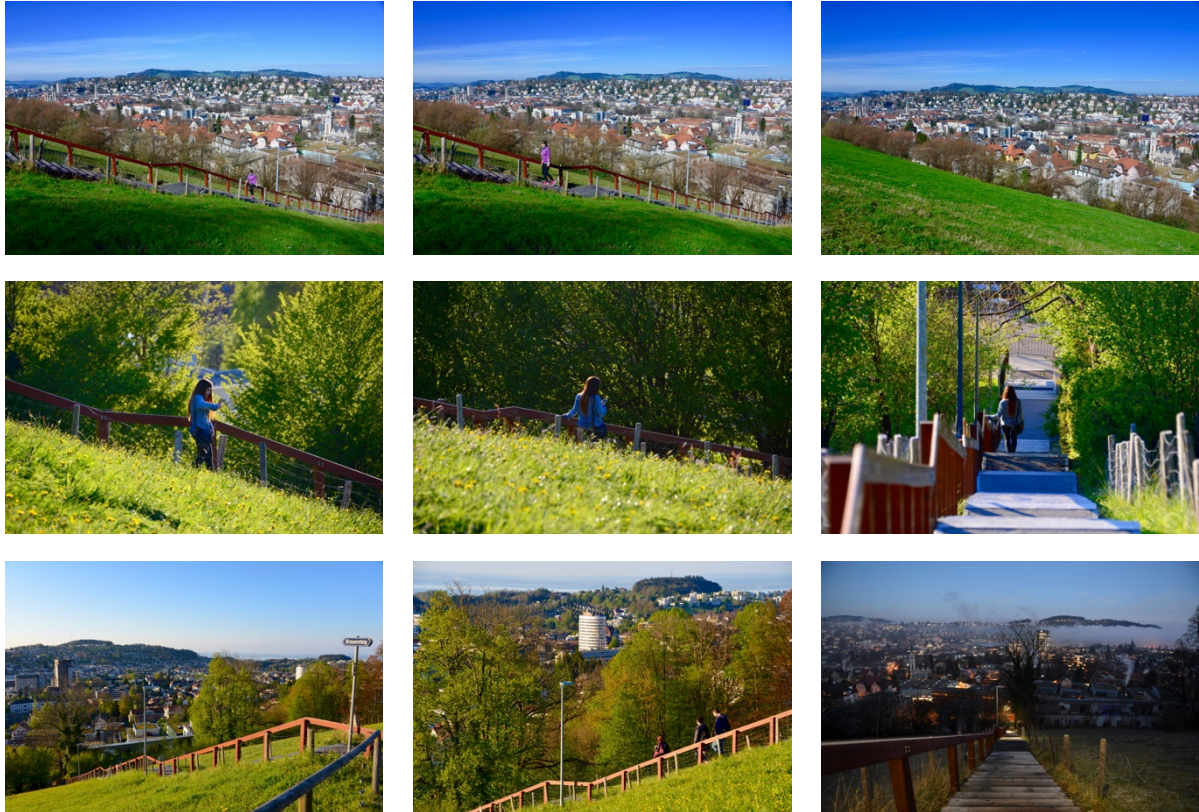


Treppe des Monats Dezember 2017: Brauersteig



Möchten Sie sich die Aussicht von den Drei Weieren mit Treppensteigen mal so richtig verdienen? Dann nehmen Sie die Birnbäumen- und die Scheitlinsbücheltreppe, das Dreilindengässlein und die Gestreppe oder den Brauersteig – auch mal hüpfend oder sprintend. Der Durst kann dann oben gelöscht werden. Übrigens: Beim Einstieg des Brauersteigs unten an der Speicherstrasse lag früher die Brauerei Bavaria, die von 1850 bis 1902 wie neun andere Brauereien früher in der Stadt eigenes Bier braute. Das für die Kühlung notwendige Eis wurde im Winter u.a. auf Drei Weieren gewonnen, in Eiskellern gelagert und im Sommer mit dem Bier ausgeliefert. Neben dem 1863 hier erbauten und einzigen erhaltenen Eiskeller der Stadt betreibt die Bavariatech AG heute ihr Geschäft.

Text: Fredi Hächler; Fotos: Klaus Stadler